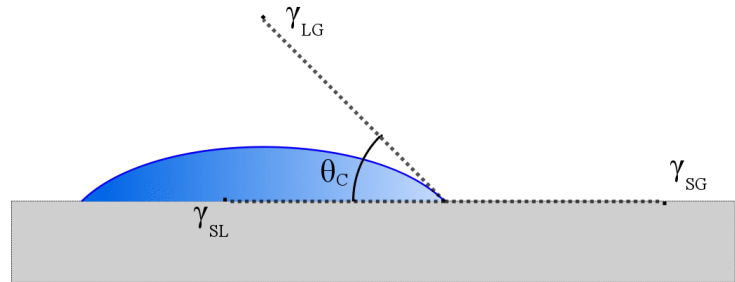


# Επιστήμη Επιφανειών-Νανοϋλικών

Διαγώνισμα 6, 7/4/2008

Όνομα και ΑΜ:

Το διπλανό σχήμα δείχνει μια σταγόνα υγρού πάνω σε μια επιφάνεια στερεού. Βρείτε τη συνθήκη μεταξύ των διεπιφανειακών τάσεων ώστε



α) η σταγόνα να είναι ημισφαιρική ( $\theta_C = 90^\circ$ )

β) η σταγόνα να μην απλωθεί καθόλου στην επιφάνεια ( $\theta_C = 180^\circ$ ) και

γ) η σταγόνα να απλωθεί άπειρα ( $\theta_C = 0^\circ$ ).